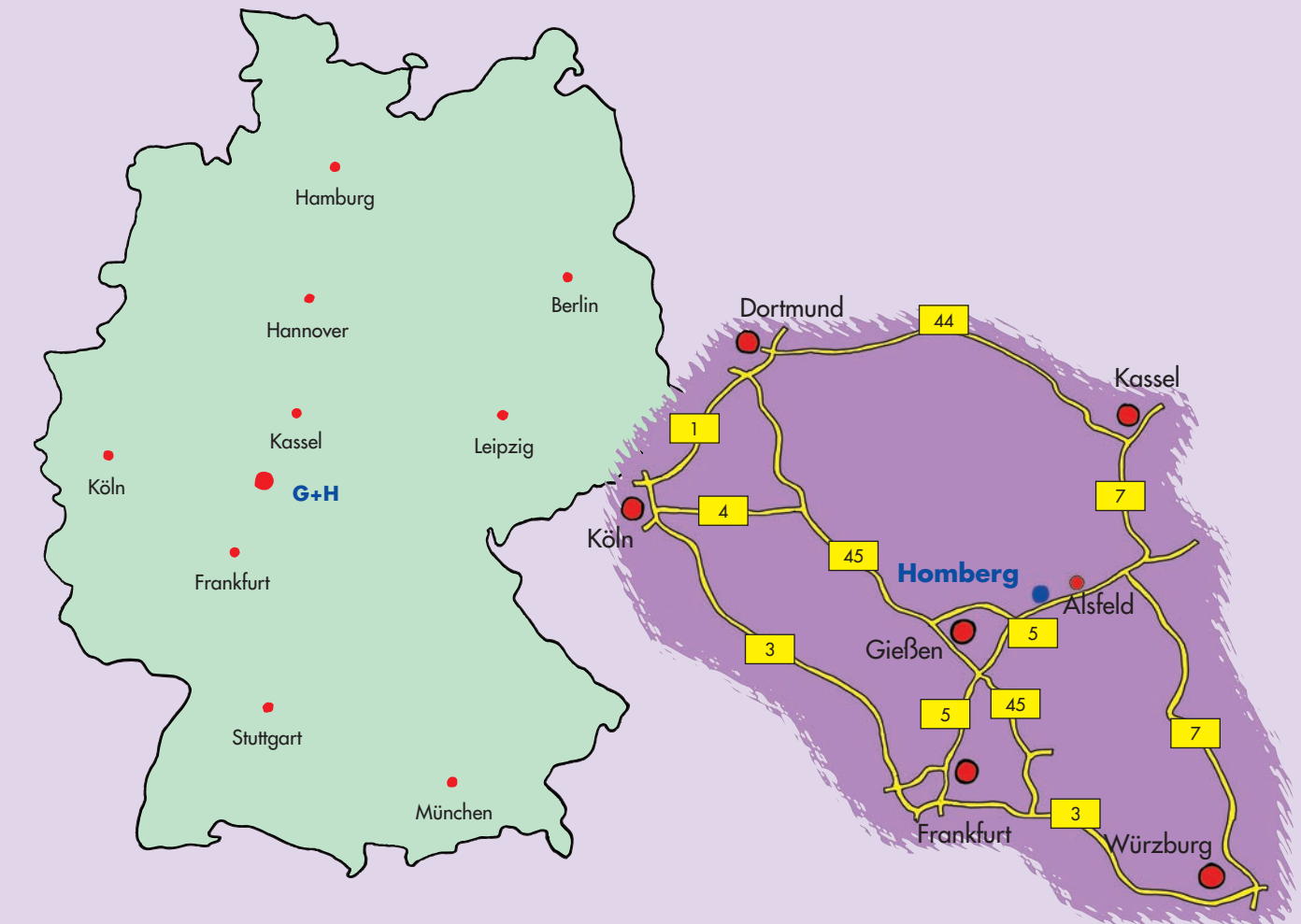


Maschinentypen	FS 1060 GT CB	FS 1260 GT CB	FS 1560 GT CB	FS 2060 GT CB	FS 1070 GT CB	FS 1570 GT CB	FS 2070 GT CB	FS 15100 GT CB	FS 20100 GT CB
Schleiflänge	mm	1.000	1.200	1.500	2.000	1.000	2.000	1.500	2.000
Schleifbreite	mm	600	600	600	600	700	700	1.000	1.000
Schleifhöhe	mm	625	425	425	425	550	550	550	550
Schleifhöhe (Option)	mm	625	625	625	625	750	750	750	750
Tischbelastung	kg	1.560	1.850	2.380	3.110	1.560	2.380	3.110	2.3880
X-ACHSE = LÄNGSBEWEGUNG ARBEITSTISCH									
Tischlängshub	mm	20 - 1.050	20 - 1.250	20 - 1.550	20 - 2.050	20 - 1.050	20 - 2.050	20 - 1.550	20 - 2.050
Tischgeschwindigkeit	m/min	0,005 - 35	0,005 - 35	0,005 - 35	0,005 - 35	0,005 - 35	0,005 - 35	0,005 - 35	0,005 - 35
Y-ACHSE = SENKRECHTBEWEGUNG									
Abstand Tisch bis Spindelmitte	mm	180 - 625	180 - 625	180 - 625	180 - 625	240 - 800	240 - 800	240 - 800	240 - 800
Abstand Tisch bis Spindelmitte (Option)	mm	180 - 825	180 - 825	180 - 825	180 - 825	240 - 1.000	240 - 1.000	240 - 1.000	240 - 1.000
Senkrechtgeschwindigkeit	mm/min	100 - 2.000	100 - 2.000	100 - 2.000	100 - 2.000	100 - 2.000	100 - 2.000	100 - 2.000	100 - 2.000
Z-ACHSE = QUERBEWEGUNG									
Quernweg max.	mm	600	600	600	600	700	700	1.000	1.000
Quergeschwindigkeit	mm/min	100 - 2.000	100 - 2.000	100 - 2.000	100 - 2.000	100 - 2.000	100 - 2.000	100 - 2.000	100 - 2.000
C-ACHSE = SCHLEIFSPINDEL									
Leistung Schleifspindelmotor	kW	11	11	11	11	15	15	15	15
Leistung Schleifspindelmotor (Option)	kW	15	15	15	15	22	22	22	22
Schleifspindeldrehzahl	min ⁻¹	1.400	1.400	1.400	1.400	1.400	1.400	1.400	1.400
Schleifspindeldrehzahl (Option)	min ⁻¹	800 - 2.400	800 - 2.400	800 - 2.400	800 - 2.400	600 - 1.900	600 - 1.900	600 - 1.900	600 - 1.900
Schleifscheibe, Standard	mm	400x100x127	400x100x127	400x100x127	400x100x127	500x100x203,2	500x100x203,2	500x100x203,2	500x100x203,2

Abmessung	m	4,0x3,5x3,2	5,4x3,5x3,2	5,4x3,5x3,2	6,6x3,5x3,2	4,0x4,0x3,5	5,4x4,0x3,5	6,6x4,0x3,5	5,4x5,0x4,3	6,6x5,0x4,3
Technische Änderungen vorbehalten										

So finden Sie uns:

Sie verlassen die Autobahn an der Abfahrt Homberg (Ohm) (Abfahrt 6) und fahren von dort auf der Landstraße nach Homberg. **G+H** befindet sich am Ortseingang auf der rechten Seite gegenüber dem Sportplatz.



Geibel & Hotz GmbH

Postfach 1161 • D-35311 Homberg (Ohm)
 Frankfurter Str. 102-104 • D-35315 Homberg (Ohm)
 Telefon (0 66 33) 1 81-0 • Telefax (0 66 33) 1 81-18
 E-Mail: vertrieb@gh-schleiftechnik.de
 Internet: www.gh-schleiftechnik.de

Präzisions-Flach- und Profilschleifmaschinen



CB



Technische Änderungen vorbehalten										
-----------------------------------	--	--	--	--	--	--	--	--	--	--

Maschinentypen	FS 420 Z CB	FS 640 Z CB	FS 840 Z CB	FS 850 GT CB	FS 1050 GT CB	FS 1250 GT CB	FS 1550 GT CB
Schleiflänge	mm	400	600	800	1.000	1.200	1.500
Schleifbreite	mm	200	400	400	500	500	500
Schleifhöhe	mm	300	375	375	425	425	425
Schleifhöhe (Option)	mm	450	575	575	625	625	625
Tischbelastung	kg	150	600	700	1.100	1.380	1.970
X-ACHSE = LÄNGSBEWEGUNG ARBEITSTISCH							
Tischlängshub	mm	10 - 420	10 - 650	10 - 850	20 - 850	20 - 1.050	20 - 1.550
Tischgeschwindigkeit	m/min	0,005 - 35	0,005 - 35	0,005 - 35	0,005 - 35	0,005 - 35	0,005 - 35
Y-ACHSE = SENKRECHTBEWEGUNG							
Abstand Tisch bis Spindelmitte	mm	90 - 415	140 - 525	140 - 525	180 - 625	180 - 625	180 - 625
Abstand Tisch bis Spindelmitte (Option)	mm	90 - 565	140 - 725	140 - 725	140 - 825	140 - 825	140 - 825
Senkrechtgeschwindigkeit	mm/min	100 - 2.000	100 - 2.000	100 - 2.000	100 - 2.000	100 - 2.000	100 - 2.000
Z-ACHSE = QUERBEWEGUNG							
Quernweg max.	mm	200	400	400	500	500	500
Quergeschwindigkeit	mm/min	100 - 2.000	100 - 2.000	100 - 2.000	100 - 2.000	100 - 2.000	100 - 2.000
C-ACHSE = SCHLEIFSPINDEL							
Leistung Schleifspindelmotor	kW	2	3,7	3,7	11	11	11
Leistung Schleifspindelmotor (Option)	kW	3,7	7,0	7,0	15	15	15
Schleifspindeldrehzahl	min ⁻¹	2.800	1.400	1.400	1.400	1.400	1.400
Schleifspindeldrehzahl (Option)	min ⁻¹	1.000 - 4.000	1.000 - 3.000	1.000 - 3.000	800 - 2.400	800 - 2.400	800 - 2.400
Schleifscheibe, Standard	mm	225x25x51	300x50x76,2	300x50x76,2	400x100x127	400x100x127	400x100x127
Abmessung	m	2,0x2,3x2,3	3,0x2,8x2,5	3,6x2,8x2,5	4,0x3,4x2,7	4,0x3,4x2,7	5,4x3,4x2,7

FS 640 Z CB



in der Grundausstattung mit

- Schleifscheibe
- Schleifscheibenaufnahme
- Auswuchtdorn
- Nivellierelemente
- Teilraumkapselung
- Kühlschmierstoffreservoir
- Magnetspannplatte
- Abrichtdiamant mit Halterung
- Gabelabrichter (Option)
- Maschinenleuchte (Option)



CB-Steuerung – präzise und einfach zu bedienen

- Übersichtliche Anordnung der Bedienelemente
- Einfach zu reinigendes Folienbedienfeld
- Numerische Eingabe der Zustellwerte
- Übernehmen von Maschinenposition mit Teach-Tasten
- Automatisch ablaufender Schleifprozess
- Integrierte Abrichtzyklen

Im Werkstattbereich arbeiten häufig viele Personen mit der Maschine. Die Bedienung ist daher einfach und übersichtlich aufgebaut. Das G+H-Baukastensystem erlaubt verschiedenste Modifikationen an der Standard-Maschine. Die Übersichtlichkeit der Bedienelemente bleibt dennoch erhalten.

Funktionen

Flächen- und Einstechschleifen	•
Tiefschleifen (Vollschnittschleifen)	•
Nutenschleifen (Schleifen mehrerer Nuten nebeneinander)	•
Multi-Planschleifen	•
Abrichten vom Tisch mit Kompensation	•
Automatisches Hinterziehen der Schleifscheibe	•
Automatisches Profilieren der Schleifscheibenkanten	•
Digitale Senkrechtachse mit Kugelrollspindel und Glasmaßstab	•
Digitale Querachse mit Kugelrollspindel und Glasmaßstab	•
Elektromechanischer Tischantrieb	•
Drehzahlregelung der Schleifspindel	X
Frei wählbare Beladeposition	•
Schleifscheiben- und Abrichterdatenspeicher	•
Prozessdatenspeicher	•
Haftkraftregelung der Magnetspannplatte und Entmagnetisieren	•
Elektrisches Handrad am Bediensatellit	•
Geradenabrichtgerät	X

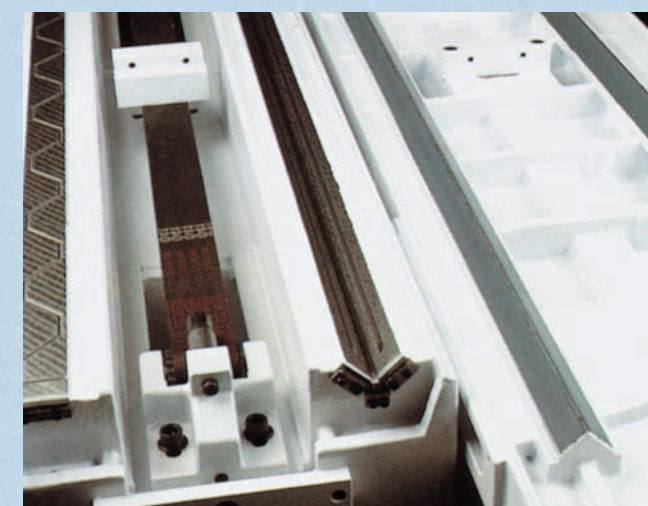
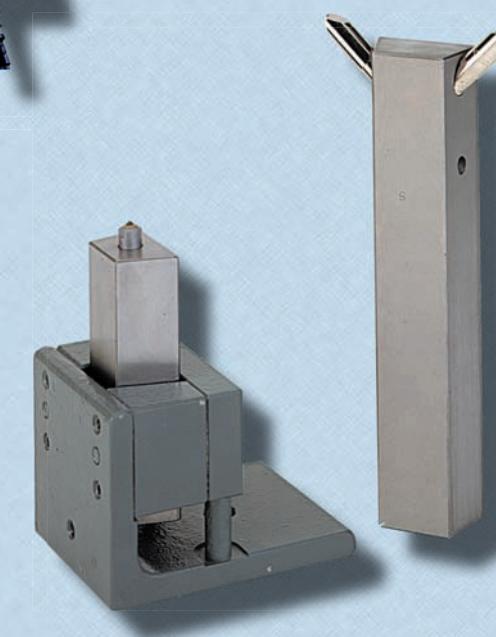


Komfort Bedienpult

Auf dem 10,4" Monitor werden die verschiedenen Funktionen noch übersichtlicher graphisch unterstützt dargestellt.

Abrichten mit Kompensation

Das automatische Abrichten der Schleifscheibe vom Tisch ermöglicht höchste Präzision. Die jeweiligen Abrichtbeträge werden kompensiert. In Verbindung mit der stufenlosen Drehzahlregelung bleibt die Schnittgeschwindigkeit konstant. Bei Bedarf kann während des ablaufenden Schleifprozesses ein Abrichtzyklus manuell gestartet werden. Mit Hilfe des Gabelabrichters lassen sich Schleifscheiben hinterziehen und Schleifscheibenkanten profilieren.

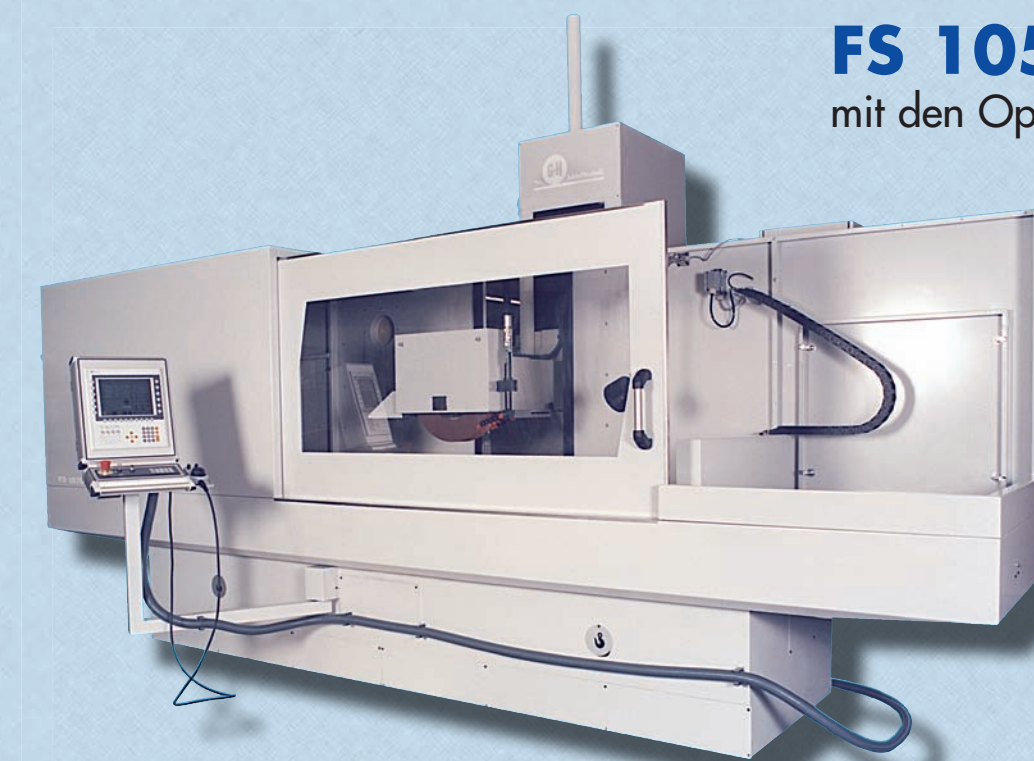


Führungsbahnen

Alle Linearführungen sind als V-Flach-Gleitbahnen ausgeführt. Das jeweils bewegliche Element ist mit der Gleitbahnbeschichtung TURCITE-B versehen. Diese Beschichtung gewährleistet eine gute Dämpfung zur Erzielung höchster Oberflächengüten. Die Gusseite ist geschliffen und geschabt.

FS 1050 GT CB

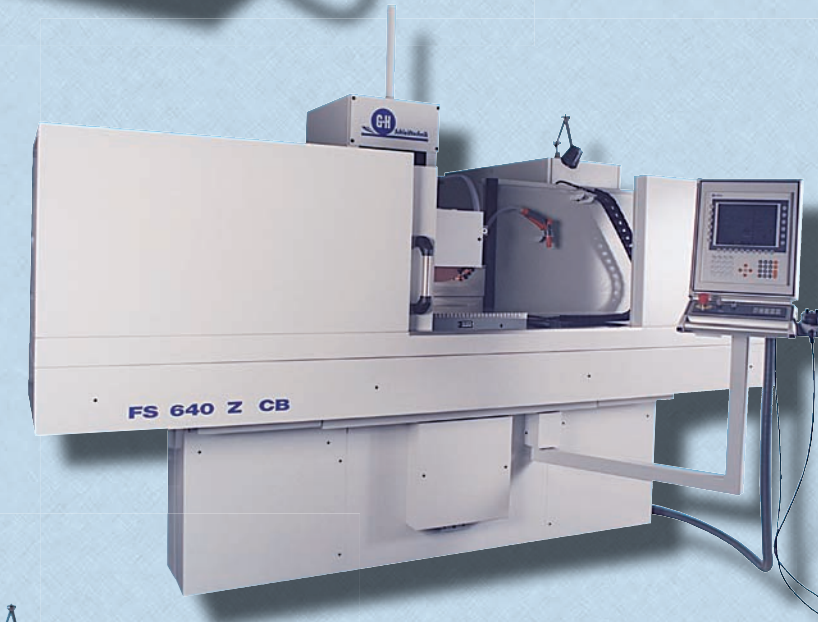
mit den Optionen



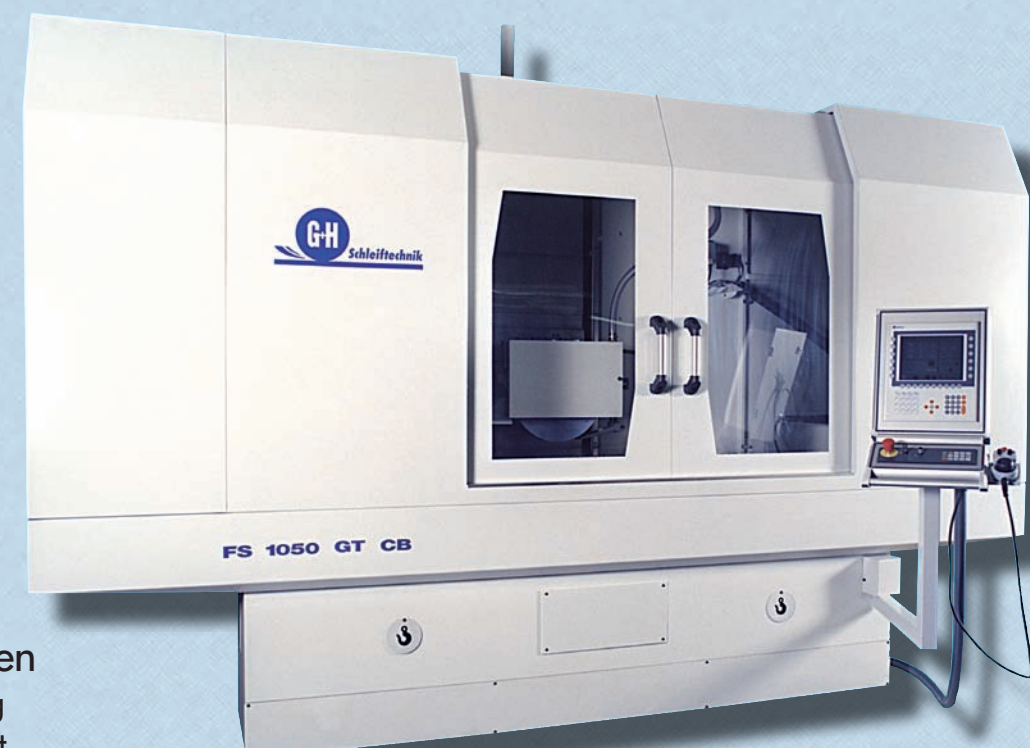
- Teilraumkapselung rechts offen
- Komfort-Bedienpult
- Maschinenleuchte
- Magnetspannplatte mit Ausblasbohrung

Teilraumkapselung

Die Teilraumkapselung mit der großen Schiebetür gehört zur Grundausstattung der Maschine. Der rechte Teil kann zur besseren Zugänglichkeit des Arbeitsbereiches zum Beladen der Maschine mit großen Werkstücken geöffnet werden.



FS 1050 GT CB



- mit den Optionen
- Vollraumkapselung
 - Komfort-Bedienpult